



ASSOCIATION
MAMUSE ET MEDUQUE



**Relais
petite enfance**

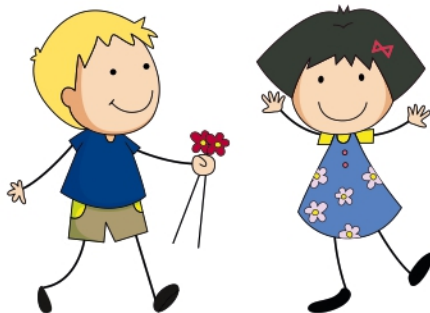


Informier
Accueillir
Accompagner

Amstramram17

**Itinérant sur
le canton
DES TROIS MONTS**

MONTENDRE / MONTLIEU-LA-GARDE /
MONTGUYON



**L'animatrice est disponible pour
vous accompagner dans vos démarches
ou vous orienter
vers les instances compétentes.**

Pour prendre rendez-vous,
contactez Laurie Zanoni au

06 86 23 06 37

Le RPE vous propose :

- Un accueil sur rendez-vous ou par téléphone
- Un accompagnement dans vos recherches d'un mode d'accueil pour votre enfant, et dans les démarches administratives qui y sont liées (CAF, Pajemploi...).
- Des informations sur les contrats, la législation, la fonction de particulier employeur.



SIVOM de
Montlieu-La-Garde

Pour en savoir plus sur le RPE :  **Amstramram17**