



UN GEM C'EST QUOI ?

UN GEM EST UNE ASSOCIATION DE PERSONNES AVEC DES TROUBLES DE LA SANTÉ.

IL SERT À FAIRE DES RENCONTRES, À DISCUTER ET À RÉFLÉCHIR ENSEMBLE À DES PROJETS D'ACTIVITÉS ET DE SORTIES.

LE GEM EST UN LIEU D'ENTRAIDE ET DE CONVIVIALITÉ DANS LEQUEL ON SE SENT MOINS SEUL DE JOUR EN JOUR.



COORDONNÉES :



Téléphone:

05 46 49 44 27

06 36 20 89 32

Adresse : 4 rue des Brouillauds
17130 Montendre

Mail:
gem.lacarapaceouverte@gmail.com
laura.robichon@lamaisonpop.com
thomas.pressac@lamaisonpop.com



Missions :



Accueillir un public en situation de souffrances psychiques.

Rompres l'isolement.

Participation à la vie sociale.

Prévenir l'exclusion.

Créer du lien entre les personnes adhérentes et avec l'extérieur.

Favoriser l'échange et la créativité.

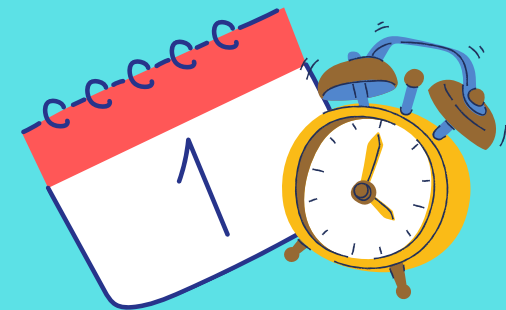
Développer une dynamique de groupe entre adhérents, bénévoles et animateurs.



Parrainé par l'Unafam17, géré par La Maison Pop' et financé par l'ARS, le Gem la Carapace Ouverte a ouvert ses portes au public en février 2020, au 4 rue des Brouillauds à Montendre.



Les lieux sont facilement accessibles à pied et en voiture avec de nombreux parkings à proximité, à 10 minutes à pied de la gare et présence de plusieurs arrêts zéro pouce.



JOURS ET HORAIRES D'OUVERTURE AVEC LES ANIMATEURS

LUNDI: 9H00-12H30 13H30-18H00

MARDI: 13H30-18H00

MERCREDI: 14H00-19H00

JEUDI: 9H00-12H30 13H30-18H00

VENDREDI: 9H00-12H30 13H30-16H30

SAMEDI (SEMAINE PAIRE): 9H00-17H00



Bienvenue au GEM!!! Avec Laura et Thomas, les animateurs

